

城峯

吉田中学校校歌

秩父の峯に おはようと 教えの庭の 窓ひらく
 僕らは学ぶ 僕らは学ぶ ああ 吉田中学
 やがては巣立つ この窓が 僕らの心のふるさとになる

学校教育目標
 学び 鍛え 高め合う生徒
 目指す学校像
 吉田に学び、吉田を誇る 笑顔・感動・夢のある元気な学校



令和4年9月1日 第6号 秩父市立吉田中学校
 ホムページ <http://www.city-chichibu.ed.jp/yoshichu/>



自立の土台

校長 矢口 岳人

36日間にわたる夏季休業日が終わり、8月25日から2学期が始まりました。

2学期は9月の体育祭、10月の文化祭をはじめ大きな行事があります。運動部の部活動では、2年生主体で臨む新人兼県総体予選会があります。学習でも校内実力テスト等学力の力試しをする機会があります。このような様々な機会を通して、生徒たちが着実に成長できることを期待しています。

さて、本校では生徒の自立を育むための土台三原則として、「時を守り 場を浄め 礼を正す」を合い言葉にしています。これは、教育学者の森信三氏の教えの一つとして知られている言葉です。一般的な自立とは「他人から支配や援助されずに、自分の力で生きていけること」を言います。あの渋沢栄一翁の言葉の中に「人は全て自主独立すべきものである。自立の精神は人への思いやりと共に人生の根本を成すものである。」と言うものがあります。人間はどんなに強く成長しても一人きりでは生きていくことはできません。自分だけを頼りとして生きることが自立なのではなく、「常に周りに頼れる人がいる状態」を作ることが自立と言えるのではないのでしょうか。人との良好な関係を築き、信頼のおける人として周囲に認められるために、「時を守り 場を浄め 礼を正す」ことを意識して生活することが大事なのだと思います。

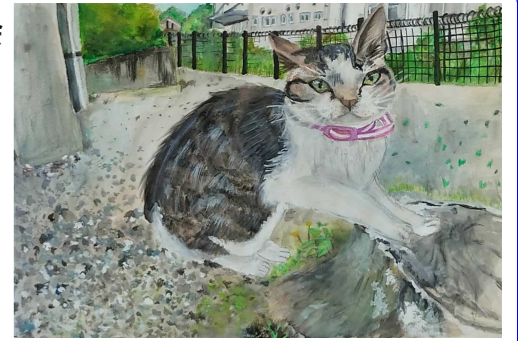
『時を守る』とは、時間を守ることで相手の時間を大切にすることになり、それが相手を尊重することを意味し、ひいては相手からの信頼を得ることにつながると考えます。『場を浄める』とは、清掃をすることです。ただやらされる清掃では何も気づかないでしょうが、自分で考えて行う清掃には「気づく」という力が育まれます。併せて謙虚な気持ちや、感謝の心にもつながります。つまり、『場を浄める』とは「人のために尽くす」という意味になるのだと考えます。そして『礼を正す』とは、あいさつや返事をするということです。あいさつの意味は、心を開いて相手に迫るといえることです。気持ちのよいあいさつは他者と良好な人間関係を育むコツです。返事も謙虚な気持ちで相手と接することができて初めて相手に思いが伝わるのです。

2学期も引き続き、生徒一人一人が、将来自立できる力を身に付けられるよう、「時を守り 場を浄め 礼を正す」ことのできる学校を目指して、教育活動を行ってまいりますので、保護者の皆様、地域の方々の温かな見守りとご支援、ご協力をよろしくお願いいたします。



各種表彰 「頑張りました」

身体障害者福祉のための第64回埼玉県児童生徒美術展覧会
 特選(展覧会出品) 岩田 梨穂(1年)
 入選 磯田莉々華(3年) 竹内大翔(3年)
 ブラスバンド 県吹奏楽コンクール北部支部大会 Bの部 銀賞
 吉田中学校 第22回花のコンクール審査(マリゴールト) 推薦賞
 剣道 学総体(県大) 個人戦 山口拳心(3年) 初戦敗退
 陸上競技 学総体(県大) 砲丸投 山口拳心(3年) 9m40cm
 柔道 学総体(県大) 団体戦 対立教新座中 初戦敗退
 学総体(県大) 個人戦 富山 湊(3年) 準決勝進出
 宮原汰心(2年) ベスト16
 富山 逞(1年) 一回戦敗退



「新しい生活。新しい友達。」
 岩田 梨穂 作

教育活動に関するアンケート結果

7月に実施したアンケート調査では、保護者の皆様にご協力頂きありがとうございました。裏面に生徒アンケートの結果と共に掲載させて頂きましたのでご覧ください。皆様のお声を真摯に受け止め、更なる質の向上に努めて参りますので、どうぞよろしくお願い致します。

2年生社会体験チャレンジ

7月13日、2年生の社会体験チャレンジが行われました。コロナ禍の開催で、急な変更もありましたが、生徒たちは、働くことの尊さや厳しさ、あいさつ等の礼儀の大切さを身をもって感じていることと思います。多くの吉田地区の事業所の皆様にご協力いただきました。皆様のご理解・ご協力に感謝いたします。今回ご協力を頂いた事業所は以下の通りです。ありがとうございました。

吉田元気村・セブンイレブン秩父吉田店・吉田こども園・花の森こども園・ピバレッジサービス アライ
 ・星音の湯・(株)タイセー・吉田郵便局・ユニオンエースゴルフ倶楽部
 ・秩父ファーマーズファクトリー 兎田ワイナリー・ただかね農園・白砂恵慈園・龍勢茶屋(順不同・敬称略)



9月の行事予定

| | |
|---|--|
| 1日(木) 2・3年伝承学習 部活なし | 13日(火) 体育祭予備日② |
| 2日(金) 秩父地区学力検査(3年生) 実力テスト(1・2年生) 50分×5 体育祭係会議 | 14日(水) 体育祭予備日③ |
| 5日(月) 体育祭練習(3・4校時) スクールカウンセラー来校 | 15日(木) 英語弁論大会 2・3年学習伝承学習 |
| 6日(火) 体育祭練習(13:50~) B日課 | 16日(金) 新人兼県総大会(陸上)予選会 |
| 7日(水) 体育祭練習(3・4校時) | 19日(月) 敬老の日 |
| 8日(木) 体育祭予行 部活可 | 20日(火) 月曜日課 陸上予備日① |
| 9日(金) 体育祭準備 部活中止 | 22日(木) 全校朝会 陸上予備日② 生徒会専門委員会 2・3年伝承学習 |
| 10日(土) 体育祭 | 23日(金) 秋分の日 |
| 11日(日) 体育祭予備日① | 29日(木) 生徒朝会(壮行会) 2・3年伝承学習 |
| 12日(月) 体育祭振替休業日 | 30日(金) 新人兼県総大会予選(球・武) 3年給食後下校 |

※今月は9月30日に新人大会があるため9/1(木)以外は木曜日部活可になります。