

大田小よい子のやくそく

秩父市立大田小学校

◎将来、社会に貢献することができる児童

- ① おちついて学習する子
- ② 思いやりのある子
- ③ たくましく生きる子

学校生活

1 登下校

- (1) 右側を正しく並んで、一列で登校する。
- (2) 飛び出し、寄り道をしないで登下校する。
- (3) 登下校の時刻をしっかりと守る。
 - ・登校時刻・・・午前8時から8時10分まで
 - ・下校時刻・・・月 午後2時45分、火～金 午後3時45分
- (4) 決められた通学路を通る。
- (5) 下校するとき、何人かの友達と一緒に帰るようにする。
- (6) 欠席、遅刻、早退をするときは、担任の先生に連絡帳で届ける。
- (7) 特別な理由を除き、車での登下校はしない。
- (8) 安全帽子を必ずかぶる。

行事によっては午後4時になることもあり。

2 学習

- (1) 次の時間の準備をしてから、休み時間。
- (2) チャイムがなったら、授業を始める。
- (3) 「はい」と返事をする。
- (4) おしゃべり、手悪さ、よそ見をしないで、話を聞く。
- (5) 前の日に時間割を調べ、忘れ物のないようにする。
- (6) 体育着は、決められたジャージを着用し、紅白帽をかぶり、きちんとした服装で授業に出る。
- (7) 学習に必要な物は、学校に持ってこない。(おみやげ、お金、まんが等)
- (8) 授業に使う筆記用具は、鉛筆とする。(別紙参照)
- (9) 体育館や特別教室へ行くときは学級で整列してから、全員で移動する。先生の指示があるまで中には入らない。



3 休み時間



- (1) 廊下は、静かに右側を歩く。
- (2) 雨の日は、室内での静かな遊びを工夫して過ごす。
- (3) ボールなどの用具は、ていねいに使い、元の所へ返す。
- (4) 休み時間は、外で元気よく遊ぶ。外遊びの時は、紅白帽子をかぶる。
- (5) 休み時間の体育館は、担任の先生と使う。児童だけでは使えない。
- (6) 校舎の裏では遊ばない。
- (7) プランコは二人乗りなどの危ない乗り方をしない。
- (8) チャイム前に遊びをやめ教室にもどる。

4 清掃

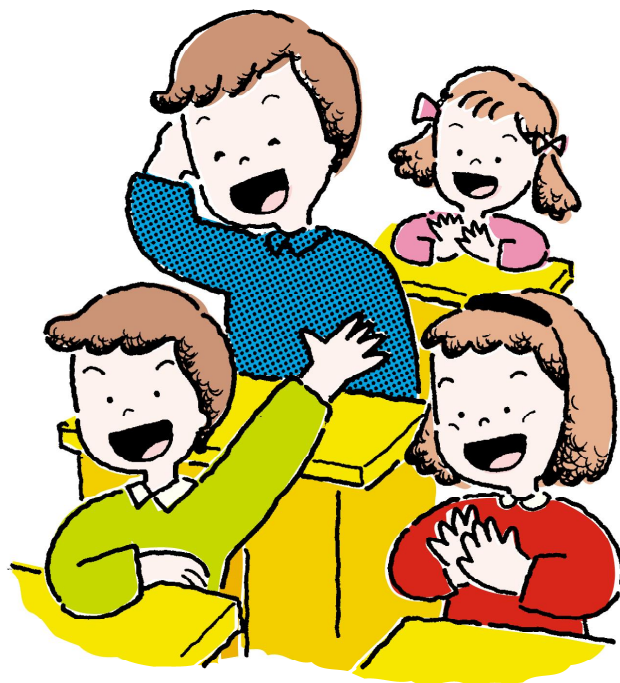
- (1) 清掃は、決められた時間内に、ふざけないで、協力して行う。終わったら他を手伝う。
- (2) 掃除用具は、大切に使う。
- (3) ていねいに掃除をする。
- (4) 紅白帽子をかぶって身軽な服装で掃除をする。

5 給食

- (1) 4時間目が終わったら給食準備の時間。手を石けんできれいに洗う。
- (2) 給食当番は、帽子、マスク、エプロンをきちんとつけ、配膳時には、全員エプロンをつける。
- (3) 配膳中は、静かに待ち、順序よくもらう。
- (4) よい姿勢で静かに食べる。
- (5) 好き嫌いをせずに、よくかんで、残さず食べるようにする。
- (6) 食器やおぼんをていねいにあつかう。
- (7) 後片付けは、きちんと行う。
(配膳台、ランチマット、ごみ等)
- (8) 食後は、静かにきちんと席について歯をみがく。

6 その他

- (1) 「おはようございます」「こんにちは」「さようなら」のあいさつ、「はい」の返事を元気よく、気持ちをこめてする。
- (2) 自分の持ち物には、学年と名前を記入する。
- (3) 体育着には、名札をつける。
- (4) 必要のない時には、他の学年の教室、特別教室や保健室には、入らない。
- (5) みんなで使う道具は、大切に使い、後始末をきちんとする。
- (6) トイレ・水道・昇降口は、きれいに使う。
- (7) 顔・手足・つめを清潔にしておく。
- (8) 厚着をやめ、教室内では、ジャンパーなどの上着をぬぐ。
- (9) ちり紙・ハンカチを身につけておく。
- (10) ベランダには出ない。
- (11) ぬいだ履き物はそろえる。



校外生活

- (1) 出かけるときは、①どこへ ②だれと ③どんな用事で行くか ④何時ごろ帰るかきちんと家の人に話してから外出する。

※帰宅時刻……年間を通して17時までに帰宅すること。

- (2) あぶない遊びや悪い遊びは、絶対にしない。
 - ①川や池、貯水池などで水遊びや水泳はしない。つりをするときには、家の人と行く。
 - ②道路での遊びは、絶対にしない。
 - ③工事現場・資材置き場へは、入らない。
 - ④花火遊びは、大人の人と一緒にする。マッチやライターは、絶対に持ち歩かない。
- (3) テレビゲームなどは、時間を決め、長い時間続けてやらないようにする。
- (4) 知らない人の誘いには、絶対にのらない。
- (5) 買い物などに出かけたときには、用事がすんだら、早く帰る。
- (6) 自転車に乗る時は、次の事を守る。
 - ①自分の体に合った物に乗り、決められた範囲内で安全に心がけて乗る。(別紙参照)自分の身が守れるようにヘルメットを着用しましょう。
 - 1年生・・・・・・・・家のまわり
 - 2・3年生・・・・・・・・地区内
 - 4・5・6年生・・・・・・・・学区内
 - ※交通安全教室後、新しい学年の範囲内で乗る。
 - ②片手運転、二人乗りや並走運転は、絶対にしない。
 - ③校庭には、自転車を乗り入れないようにする。(駐輪場におく)
- (7) 道路を横切るときは、必ずとまって、左右の安全を確かめてから渡る。
- (8) 登下校時や遊びに行く時には、防犯ブザーを携帯する。

☆事故などが発生した場合は、できるだけ早く
学校（先生）に知らせましょう。

大田小学校 TEL 62-0651