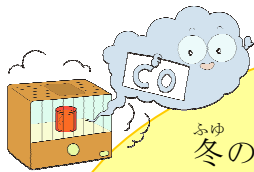




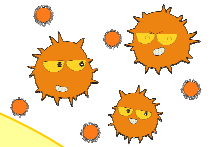
# ほけんだより

秩父市立大滝小学校  
秩父市立大滝中学校  
H25. 2. 13  
NO.7

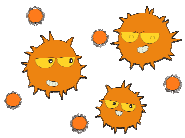
寒い日が続きますが、立春を過ぎて少しずつ春が近づいてきているようです。しかし毎年1月下旬から2月にかけて最も寒くなると言われています。気温が低く乾燥している状態では、かぜやインフルエンザが流行します。大滝にはまだインフルエンザの流行が届いていませんが、一度流行ってしまうとスクールバスの中でウイルスがまん延し、多くの人に感染する可能性が高くなります。これまでに以上で手洗い・うがいをして、しっかり予防をしましょう。



## ☆換気しよう☆



冬の間は、ストーブなどの暖房器具を毎日つけると思いますが、部屋の換気はしているでしょうか？寒いと部屋を閉め切ってしまいたくなりますが、そうすると部屋の空気が汚れてきます。汚れた空気の中には、かぜやインフルエンザのウイルスがいたり、濃度が高くなると体に悪い影響を与える物質（二酸化炭素など）が含まれていたりします。かぜの予防や、集中して勉強するためにもしっかり換気をしましょう。

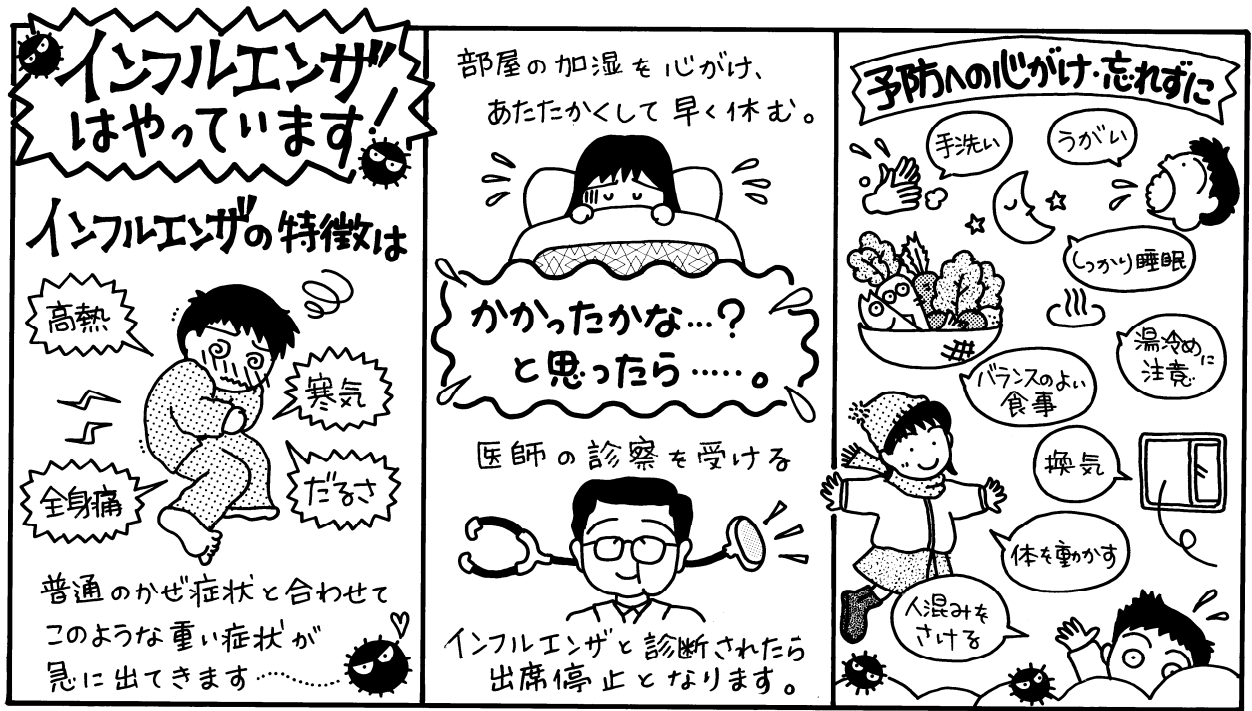


学校にいるときは、休み時間ごとに2分間だけでも窓を開けて換気をしましょう。家でもできる限り換気をして、少なくとも1時間に1回は換気をするとうまい空気になります。また、廊下側の天窓を少し開けたままにしておくと、効率よく換気をすることができます。しっかり換気をするときは、2カ所開けて、風の通り道を作りましょう。

## 部屋の空気を入れかえると…

- \* 酸素がいっぱいのきれいな空気に！
- \* かぜの菌やインフルエンザのウイルスが部屋にこもったままにならない！





今年はインフルエンザA香港型が流行していますが、B型のインフルエンザも出てきたそうです。



## インフルエンザの出席停止期間が変更になりました!!

今まで

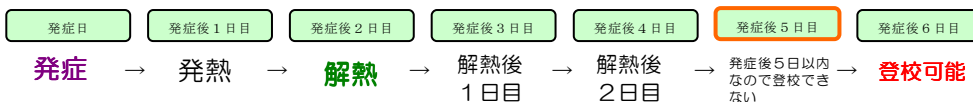
解熱した後、2日を過ぎるまで。



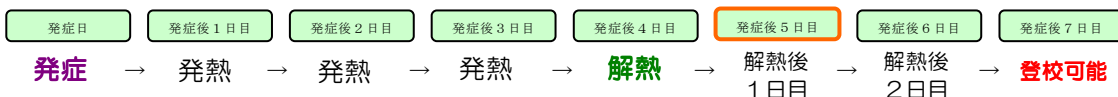
新しいもの

発症した日から5日が過ぎていること。さらに、解熱してから2日を過ぎるまで。

### 例えば、発症後2日目に解熱した場合



### 例えば、発症後4日目に解熱した場合



新しい薬の効果で、体内にウイルスが残っていて感染力が続いているのに熱が下がるという状況がみられたため、このように変更されました。ただし医師が登校しても良いと認めた場合は、この限りではありません。また日数は基準ですので、インフルエンザに感染してしまった場合、いつから登校して良いのかお医者さんによく確認してから、学校へお知らせください。