

生活のやくそく

秩父市立尾田蒔小学校

(令和8年4月)

学校生活

1. 登校

- (1) 通学班で一列に並んで登校し、登校時刻を守ります。
- (2) 決められた通学路を通り、交通ルールを守ります。
- (3) 必要な時以外は、車で送ってもらいません。
- (4) 欠席・遅刻・早退をする時は、学校・担任の先生に届け出ます。

2. 学習

- (1) 開始時刻になったら、学習が始められるようにします。
- (2) 先生や友だちの話をしっかり聞きます。
- (3) 返事や発表は、元気な声でします。
- (4) いつも、正しい言葉づかいをします。
- (5) 手をあげる時は、右手をしっかりとのばしてあげます。
- (6) 体育の時は赤白ぼうしをかぶり、きちんとした服そうをします。



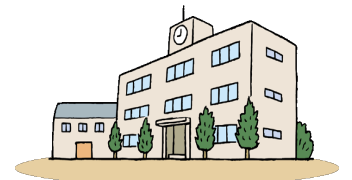
◆体育の服そう…夏期 →半そで (白)・短パン (紺)、冬期 →学校指定のジャージを着てもよい。

3. 休み時間

- (1) 休み時間に、次の学習の準備をします。
- (2) ろう下や階段は、静かに右側を歩きます。
- (3) 進んで外遊びをします。雨の日は、室内遊びをくふうします。
- (4) 校庭で遊ぶ時は、赤白ぼうしをかぶります。

4. 清掃

- (1) 清掃は、身軽なしたくで赤白ぼうしをかぶります。
- (2) 無言ですみずみまできれいに清掃し、時間を守ってやります。

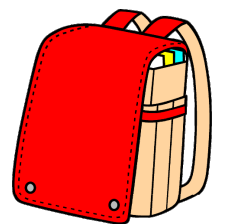


5. 下校

- (1) 下校時刻を守り、決められた通学路を通ります。
- (2) 下校途中に、友人宅やお店には立ち寄りません。
- (3) 必要な時以外は、車で迎えに来てもらいません。

6. その他

- (1) 前の日にしっかり準備をし、忘れ物をしません。
- (2) ランドセルにつけるのは、防犯ブザー・くまらず・ホイッスルにします。
- (3) 学習や生活のさまたげにならないように、かみの毛を結びます。
- (4) 持ち物には、名前をつけます。
- (5) 相手より先に、目を見て、さわやかなあいさつをします。
- (6) 自分の物や学校の物を大切に使います。落書きはしません。
- (7) 給食の時は、三角巾・マスク・エプロンをつけて作業をします。
- (8) 特別教室や体育館などへの移動は、列となり、静かに移動します。
- (9) 学習に必要なのない物は、持ってきません。(シャープペン・メモ帳・ふせんなど)
- (10) あとかたづけをしっかりとします。



校外生活

1. 外出

- (1) 外出する時は、行き先・友達の名前・帰る時刻などを家の人に話してから出かけます。(秩父市街、秩父市外へ出かけるときは保護者の許可を得ます。)
- (2) 明るいうちに家に帰ります。※チャイムを家で聞きます。

◆帰宅時刻… 4月～9月→午後6時
10月～3月→午後5時

- (3) あぶない遊びや悪い遊びはしません。
- (4) 見知らぬ人のさそいにはのりません。

2. 自転車乗り

- (1) 自転車に乗る時は、安全のためヘルメットを着用します。
- (2) 自転車は、決められた場所で乗ります。

※学校では次のように目安を考えますが、子供の安全、技術等を考えて家庭での指導・判断をよろしく願います。

- ◇1・2年生→家のまわり(国道・県道では乗りません。)
- ◇3・4年生→尾田蒔地区(3年生は交通安全教室実施後)
- ◇5・6年生→秩父旧市内(5年生は交通安全教室実施後)
(尾田蒔地区外へ出かけるときは保護者の許可を得ます。)



- (3) 乗ってきた自転車は校舎裏の駐輪場に置き、鍵をかけます。校庭では乗りません。

3. メディア

- (1) テレビ・ゲーム・インターネットなどを使う時は、家の人とルール(時間・内容・使い方など)を決めます。
- (2) 決めたルールは、必ず守ります。
- (3) アプリのダウンロードは、年齢を守ります。
- (4) SNS上に、個人情報を書き込みません。(名前・住所・電話番号・学校名・写真・メールアドレスなど)

※SNSなどによる学校外でのトラブルは、ご家庭で対処をお願いいたします。

4. その他

- (1) 川や池などで魚釣りや水遊びをする時は、必ず大人の人と一緒にいきます。
(荒川は遊泳禁止)
- (2) ゲームセンターには、子どもだけでは行きません。
- (3) お金の貸し借りやむだづかいはしません。
- (4) 子ども同士で物品などの交換はしません。
- (5) 校庭での飲食はしません。
(暑い時期の水分補給やスポーツ少年団等で飲食する場合は責任をもって後始末をします。)