



花小だより

- すすんで学ぶ子
- 思いやりのある子
- 心も体もたくましい子

令和6年10月31日 NO. 8 通算 743号

できない事を数えて くよくよするよりも できる事を数えて 自分を好きになろう

校長 門倉 稔

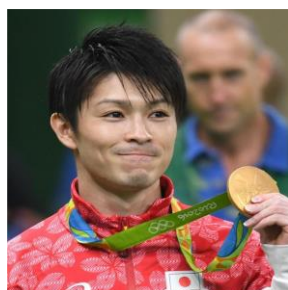
人は誰しも、自分の苦手なことが気になって、くよくよしたり、落ち込んだりすることがあるのではないのでしょうか。ですが、得意なこともあるはずなのです。特に子供は自分の良さを自分で気づいていない場合が多々あると思います。

自信とは「自分を信じる」と書きますが、自分を肯定できる子は、困難なことでも粘り強く努力していく活力が湧いてきます。そういった子は心の余裕も生まれ、自然と周囲に優しくできたり、他人の成功を羨むことなく拍手を送れたりするようになっていきます。

子供たちが大人になった時、会社員になっても、スポーツ選手になっても、アイドルになっても、海外で働いても、どんな道に進んでも、「あなたの良い所はどんな所ですか？」「あなたの得意なことは何ですか？」などと尋ねられる機会は必ずあると思います。



スペシャリスト か オールラウンダー か



～それぞれに成功と幸せが～

TVなどでお馴染みの、さかなクンこと宮澤正之さんは、現在、東京海洋大学客員教授であり、2012年には内閣総理大臣賞、2015年には名誉博士の称号を与えられている魚類学者です。とても素直で明るくて誰にでも好かれる良い性格だと、今では周囲の人々が口を揃えて言うそうで

すが、子供の頃には周囲から「変わっている子だ。」なんて見られるなどの苦勞もあったようです。

お母さんの話では、さかなクンはハイハイをしている頃から絵を描いていたそうで、4歳の時に描いたトラックの絵などは驚くほど上手だったそうです。ある時から魚に熱中するようになり、学校の成績がひどく落ち込んだ時期もあったそうです。学校の先生からも、「魚が好きなのは結構なことなのですが、勉強ももうちょっと頑張ったほうがいいんじゃないですか？」と言われたほど。その時、お母さんは悩みながらも「うちの子は絵が好きで魚が好きなんだから、それを大切にさせてあげよう。」と、動揺せずに我が子を支援することを選択したとのこと。さかなクンが絵を描くために毎週鮮魚店に連れていったり、魚を一尾まるごと買ったりと支援を続けました。固定観念にとらわれず子供が思うがままに自然に熱中していることをそっと応援してあげるといって、とてつもなく優しく、そして勇気がいる教育方針だと頭が下がる思いがしました。

一方、体操の個人総合で何度も世界一に輝いた内村航平選手。新聞記事などを目にするのと、内村選手のお母さんの愛情もただならぬものであったようです。子供の頃からどんなに多忙でも必ず手作りの物を食べさせていたそうで、強靱な体ができたのもわかる気がします。「金メダルより元気で健康でいてほしい。」というのがお母さんの本音だったのだそうです。

さて、ここでいう個人総合とは「オールラウンダー」と呼ばれ、すべての種目がある程度まんべんなく優秀にできる選手のことで、最近では橋本大輝選手や岡慎之助選手もいて、もはや「日本のお家芸」とも言われています。オールラウンダーが多いという特性は日本人独特のもので外国選手には稀なのだそうですが、ここで着目すべきは、決して全種目で1位を求められているわけではないということです。

子供たちの教育に置き換えた時、もちろん何でもできる方が可能性は拡がり、それに越したことはありません。その方が我々周囲の大人も安心できるのかもしれませんが、しかし、もはや「まんべんなく人並み以上で学歴があれば…」という時代でもなくなってきました。お子さんが自分が好きなこと、得意なことを見つけられるように支援し、その上で「専門」か「幅広く」かを選択させてあげることが、これからの社会ではより大切なのだと思います。



11月の主な行事予定

11月の主な行事	
1日(金) 彩の国教育の日 小中学校等音楽会秩父地区大会	15日(金) すくすくタイム
3日(日) 文化の日 秩父市民音楽祭	16日(土) PTAお祭り集会準備会 秩父地区PTAソフトバレー
4日(月) 振替休日	17日(日) PTAお祭り集会
5日(火) 朝会	18日(月) ~22日(金) 全校特別日課5時間授業 14:10一斉下校 個人面談
6日(水) 学校公開日 チャレンジ集会	21日(木) 1年特別日課4時間授業
7日(木) 委員会活動 第2回学校運営協議会 スクールカウンセラー来校日	25日(月) 音楽集会 演劇鑑賞会
11日(月) ~29日(金) 読書月間	26日(火) 朝会(12月分)
12日(火) アルミ缶・エコキャップ回収 委員会発表(放送委員会) 1年おはなし会	27日(水) 1・2年花小フェスティバル 縦割り班遊び
13日(水) アルミ缶・エコキャップ回収 5年高齢者疑似体験車椅子体験 縦割り班遊び	28日(木) 3年おはなし会 クラブ活動
14日(木) 県民の日(学校閉庁日)	29日(金) すくすくタイム
	30日(土) 土曜授業(3時間授業) 校内マラソン大会(雨天授業日)
	※第4回学力向上強化週間(25日~1日)

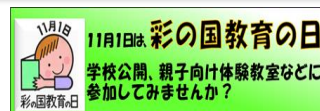
個人面談が始まります

11月18日(月)~22日(金)に個人面談があります。限られた時間ではありますが、学習面、行動面、家庭での様子などについて、ご家庭との連携を深め、今後の指導に生かしたいと思えます。

なお、個人面談実施日は特別日課のため、14時10分頃の一斉下校になります。

放課後のご家庭での過ごし方、遊び方、交通安全、不審者対応などについて、ご家庭でもご指導をお願いします。

11月6日の学校公開にお出かけください



11月6日(水)に、『彩の国教育の日』の取組の一環として学校公開を行います。保護者以外の地域の皆様にもおいでいただけます。公開時間は8時30分から12時20分、13時45分~15時25分です。学校公開日の受付は、体育館入口になります。徒歩か自転車でおいでください。なお、この日は10時10分からチャレンジ集会が行われます。チャレンジ集会は子供たちが運営する様々なゲームに参加者が挑戦するものです。来校いただいた方々もぜひ一緒にお楽しみください。また、校内美術展も開催します。各クラス廊下前に掲示してありますので、ご覧ください。

花っ子の活躍

【仲よし体育祭（6年生）】

【100m走 男子】	第4位	さん	14秒7		
	第6位	さん	15秒0		
【100m走 女子】	第4位	さん	15秒5		
【1000m走 女子】	第1位	さん	3分55秒		
【走り高跳び 女子】	第2位	さん	1m15cm		
【走り幅跳び 女子】	第6位	さん	3m24cm		
【ボール投げ 男子】	第2位	さん	25m54cm		
	第6位	さん	22m04cm		
【ボール投げ 女子】	第1位	さん	22m01cm		
	第4位	さん	19m89cm		
【400mリレーC 男子】					
第2位 花の木小学校	1分00秒6	さん	さん	さん	さん
【400mリレーC 女子】					
第3位 花の木小学校	1分06秒4	さん	さん	さん	さん
【長縄跳び】					
第1位 花の木小学校4チーム	193回	さん	さん	さん	さん
		さん	さん	さん	さん
		さん	さん	さん	さん
		さん	さん	さん	さん
		さん	さん	さん	さん
第5位 花の木小学校2チーム	84回	さん	さん	さん	さん
		さん	さん	さん	さん
		さん	さん	さん	さん
		さん	さん	さん	さん
		さん	さん	さん	さん



【埼玉県科学教育振興展覧会（秩父地区）】

【優秀賞】	1年	さん・4年	さん（共同）	
	2年	さん 4年	さん 5年	さん
	6年	さん		
【優良賞】	2年	さん 3年	さん 3年	さん
	5年	さん 5年	さん 5年	さん
	6年	さん 6年	さん	
	6年	さん・	さん・	
	.	さん・	さん	さん（共同）
		さん・	さん	

【秩父地区発明創意くふう展】

【金賞】	4年	さん	
【優良賞】	3年	さん・5年	さん（共同）
	6年	さん 6年	さん

【児童絵画作品コンクール】

【NHKさいたま放送局長賞】	6年	さん
----------------	----	----

【秩父地区社会科展覧会】

【特選】	3年	さん	6年	さん		
【入選】	2年	さん	3年	さん	3年	さん
	4年	さん	4年	さん	5年	さん
	5年	さん	5年	さん	6年	さん
	6年	さん				
【環境賞】	3年	さん				

【郷土を描く児童生徒美術展（秩父地区）】

【特選】	6年	さん				
【入選】	1年	さん	3年	さん	3年	さん
	3年	さん	4年	さん	4年	さん
	6年	さん				

【郷土を描く児童生徒美術展中央展覧会】

【埼玉県知事賞】 6年 さん

【歯・口の健康啓発標語コンクール】

【銀賞】 4年 さん

【歯・口の健康に関する図画・ポスターコンクール】

【銀賞】 6年 さん

10月12日（土）～13日（日）に大阪でBMXレース全日本選手権が行われ、5年生の
さんがGirls11-12オクラスにおいて7位入賞しました。おめでとうございます。

～写真で見る花の木小学校 10月～



運動会



演劇ワークショップ



1年生生活科校外学習



5年生宿泊学習



2年生生活科校外学習



アサギマダラ

その他、右の二次元コードから本校のホームページをご覧ください。
ご都合がよい時にご覧ください。 [花の木小学校検索](#)



秩父市立花の木小学校
秩父市立花の木小学校
秩父市立花の木小学校