



わたし にほんごがくしゅうほうほう しょうかい

私の日本語学習方法を紹介します！

Introducing How I Study Japanese!

みな

ごたんとうくさいこうりゅういん

皆さん、こんにちは！ポルトガル語担当国際交流員のカロリネです。

こうこうせい ころ

べんきょう はじ

ことし

ねんめ

こんかい

けいけん

なか

高校生の頃から日本語を勉強し始めて、今年で13年目になります。今回は私の日本語学習の経験の中

とく やく た

はな

おも

から特に役に立った学習方法についてお話ししたいと思います！

Hello everyone! This is Karoline, the CIR in charge of Portuguese.

I started studying Japanese when I was in high school and 2026 will mark my 13th year of Japanese studies! For this edition, I would like to talk a little bit about the study methods that I found the most helpful in learning Japanese!

かんじ ことば おぼ

《①フラッシュカードアプリで漢字と言葉を覚える ・ Learn kanji and words with flashcards 》

おもて

もんだい

うら

こた

か

フラッシュカードは表に「問題」、裏に「答え」が書かれた

カードです。日本語のフラッシュカードの場合は表に言葉・漢字、

裏に読み方・意味が書いてあるものが多いです。フラッシュカード

アプリでは自分でオリジナルのカードを作って、学習できます。

遊ぶ

あそぶ

Play

表/Front

裏/Back

いちばんこうかてき

つか

かた

ともだち

せんせい

き

きょうかしょとう

あた

私にとって一番効果的な使い方は友達や先生から聞いた言葉、教科書等

に書いてあった新しい言葉をアプリに登録して、毎日復習することでした。そのとき、

出てきたカードの漢字をノートに書くと、漢字の書き方の勉強にも

なります。この方法を続けた結果、知っている言葉が増えて、テスト勉強もスムーズに

進むようになりました。

ひと

ふた

いじょう

よ

かた

もう一つのコツは二つ以上の読み方がある漢字の場合、それぞれの読み

方の言葉と例文を登録します。例えば、「水(みず・スイ)」で登録する

より、「水(みず)を飲む」と「水曜日(すいようび)」の方が覚え

やすく、実際の使い方がよくわかります。

水を飲む

みずをのむ

Drink Water

水曜日

すいようび

Wednesday

Flashcards are cards where the “question” is written on the front, and the “answer” on the back. When it comes to Japanese flashcards, you will often find the word/kanji on the front and meaning/how to read it on the back. With a flashcard app, you can make your own customized flashcards to study!

What I found to be the most effective for me was to take words I heard from friends and teachers or words I did not know in textbooks, register them on the flashcard application and review them every day. Then, I would write the kanji from the flashcard on a notebook so that I could practice my kanji strokes too. By doing this over and over again, my lexicon not only grew, but it proved to be super useful for tests too.

Another trick that I learned is that when a kanji has multiple readings it is best to make a flashcard for each reading AND an example of that reading. For example, instead of just writing “水(みず・スイ)” on the flashcard, it is a lot more helpful to write “水(みず)を飲む” on one flashcard and then write “水曜日(すいようび)” on a another. This not only makes it easier to remember, but you have a concrete example of how to use the new kanji you learned.

おんがく にほんご れんしゅう
《② 音楽・カラオケで日本語を練習する ・ Learn Japanese with Music and Karaoke》

たの かし とお あたら ことば で あ
音楽で楽しく日本語を練習できます。歌詞を通して新しい言葉に出会うことができるし、
うた しぜん ほつおん み っ
歌えば歌うほど自然に日本語の発音が身に付きます。

ぼしよ い ほじ にほん い はや
歌を歌う場所と言えば、カラオケですね。初めて日本のカラオケに行ったとき「速くて歌詞が
よ おも そくど
読めない」と思いました。しかし、速いからこそ読む速度のいい練習になりました。また、
おお きやく かんじ ふ く かえ よ かた おぼ こと
多くの曲の歌詞には漢字にフリガナが振ってあるので、繰り返し歌うことで漢字の読み方を覚える事もできます。



Music is a fun way you can learn Japanese. You can come across new words by reading the lyrics and the more you sing, the more natural your pronunciation and accent will become.

Of course, when we think of places to go singing, karaoke is the obvious answer! When I first went to karaoke in Japan, I remember thinking “the lyrics are going by too fast. I can’t read them”. However, precisely because they are moving so quick is why they make great reading practice. Lots of the time, the kanji in lyrics have “furigana” so by singing a song over and over again, you’ll come to recognize kanji as well.

だいじ
《③アウトプットが大事！ ・ Speaking is IMPORTANT! 》

はな さくぶん か べんきょう おも だ
話すときや、作文を書くときに勉強して覚えたはずの言葉を思い出せないことがありますね。それは
「話す・書く」は「聞く・読む」と違うスキルだからです。どんな言語でも、マスターするためにはアウト
プットの練習が大事です。

わたし こうかてき かく にっき ひび できごと きょうみ す
私にとって効果的な書く練習は日記を書くことでした。日々の出来事だけでなく、興味のあること、好きなこと
ないよう なん しゅうかん つづ けっか ころう
など内容は何でもOKです。書く習慣を続けた結果、作文も苦勞せずに書くことができるようになりました。

き い つた むずか まちが こわ
日本に初めて来たころは、言いたいことを日本語で伝えるのはとても難しかったし、間違えるのが怖かったで
す。でも、勇気をもって友達と話すことを続けていくと、ある日スイッチが入ってどんどん話せるようになりました
いま がっこう かよ みな まわ かいわ ひと
した。今日本の学校に通っている皆さんの周りには日本語で会話できる人たちがたくさんいます。だから、ぜひ
勇気をもって話しかけてみましょう！

I am sure it has happened to you that when talking, you are not able to recall words that you are sure you had already studied and should know. That is because “speaking and writing” and “listening and reading” all require different skills. No matter what language you are trying to learn, speaking practice is absolutely essential.

What worked for me when it came to writing practice was to keep a journal. You don’t just have to write about what happens in your day. It is perfectly fine to jot down things about your hobbies and the stuff that you like. The more you practice writing, the easier it will become to put your thoughts into words.

When I first came to Japan, I struggled to express what I wanted to say and, to be honest, I was afraid of making a mistake. But! I summoned the courage to continue speaking Japanese to my friends and then one day, it clicked! Japanese began to flow out naturally! For those of you going to school in Japan, you have a lot of people around you with whom you can speak Japanese with. So, summon that courage and try starting a conversation!

さいご とき さ お こ
最後になりますが、時にはモチベーションが下がったり、落ち込んだりすることがあるかもしれません。
あきら がくしゅうほうほう ため じぶん あ み どりょく
そんな時、大事なものは諦めないこと。いろいろな学習方法を試して自分に合ったものを見つけて努力を続けて
しゅんかん かなら く
いけば、皆さんの日本語スイッチが入る瞬間が必ず来ると思います！

Lastly, there are times where you will lose motivation and feel down. It’s okay, that happens. What is important, however, is to not give up. Try different studying methods to see what works best for you. With the right tools and enough effort, the day will come when it “clicks” and you will be speaking Japanese in no time!

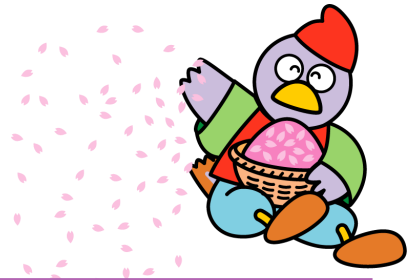


こくご
国語クイズ
Japanese Quiz

みな かんようく つか ことば く あ
皆さんは慣用句を使ったことがありますか。いくつかの言葉を組み合わせて
あたらしい い み も き もんく い
新しい意味を持つようになった決まり文句を慣用句と言います。
Readers, have you ever used an idiomatic phrase? These are phrases made by
combining specific words to create a unique expression.

ようす あらわ ①～⑤の様子を表している慣用句をA～Eの中から選んで線で結び、かつこのひらがなを漢字にしましょう。

Choose an idiomatic phrase from A to E that describes the situations in ①～⑤, connect them with a line, and write the hiragana in parentheses into kanji.



れい はず かつお あか
例. 恥ずかしくて顔が赤くなる。
Ex. Face becomes red with
embarrassment.



A. (かお) から (ひ) が (で) る。
顔 火 出
Face on fire.

ある
① たくさん歩いてへとへとに、
つか
疲れること。
To be beat after walking so
much.



B. (め) と (はな) の (さき)。
In front of the eyes and nose.

ふか きおく わす
② 深く記憶して忘れない
ようにすること。
To save a memory so that
you never forget.



C. のどから (て) が (で) る。
Hands coming out of my throat.

きも お つ
③ イライラした気持ちを落ち着
かせ、冷静になる。
To try and relax when feeling
irritated or angry.



D. (こころ) に (きざ) む。
Engrave it in the heart.

ほ きも
④ 欲しくてたまらない気持ち。
To want something really
badly.



E. (あし) が (ぼう) になる。
Legs like wood.

きげん
⑤ 機嫌がわるくなること。
To be in a bad mood.



F. へそを (ま) げる。
Bend the bellybutton.

きより ちか
⑥ 距離がとても近いこと。
A very short distance.



G. (あたま) を (ひ) やす。
Cool the head.

こた
<答え・Answers>

例・Ex. A (顔) (火) (出)

1. E (足) (棒)

2. D (心) (刻)

3. G (頭) (冷)

4. C (手) (出)

5. F (曲)

6. B (目) (鼻) (先)

さんすう
算数クイズ
Math Quiz

こんかい つか とくべつ きごう
今回は、この算数クイズだけに使える特別なルールをもった記号
かんが
について考えてみましょう。
This time we will work with symbols that have special rules that apply
just to this quiz.



せいすう まえ かず じゆん うし
▲記号のルール…整数を記号の前の数から順に記号の後ろの数のぶんだけたす

Rule of symbol ▲: Addition of number to the left of the symbol by (number to the left + 1) in ascending order based on number to the right of the symbol.

れい
《例 Example》

$$5 \blacktriangle 2 = \underbrace{5 + 6}_{2 \text{ つ} \cdot 2 \text{ times}} = 11$$

$$3 \blacktriangle 4 = \underbrace{3 + 4 + 5 + 6}_{4 \text{ つ} \cdot 4 \text{ times}} = 18$$

ほい
☆記号のルール…記号の前の数の2倍と記号の後ろの数の3倍をたす

Rule of symbol ☆: Multiply the number to the left of the symbol by 2, multiply the number to the right of the symbol by 3 and then add.

《例 Exemplo》

$$5 \star 7 = \underbrace{5 \times 2}_{2 \text{ 倍} \cdot x2} + \underbrace{7 \times 3}_{3 \text{ 倍} \cdot x3} = 10 + 21 = 31$$

$$4 \star 6 = \underbrace{4 \times 2}_{2 \text{ 倍} \cdot x2} + \underbrace{6 \times 3}_{3 \text{ 倍} \cdot x3} = 26$$

したが い か とい もと
それぞれのルールに従って、以下の間の[A][B][C][D][E]にあてはまる数を求めてみましょう。

Following the rules set above, what are the answers for [A][B][C][D][E] below?

- ① $2 \blacktriangle 3 = [A]$ ② $8 \blacktriangle 5 = [B]$ ③ $3 \blacktriangle [C] = 33$
④ $2 \star 4 = [D]$ ⑤ $3 \star [E] = 36$

こた かんが かた
【答えと考え方 Calculations and Answers】

$$[A] = 9 \quad [B] = 50 \quad [C] = 6 \quad [D] = 16 \quad [E] = 10$$

① $2 \blacktriangle 3 = 2 + 3 + 4 = 9$ [A] = 9

② $8 \blacktriangle 5 = 8 + 9 + 10 + 11 + 12 = 50$ [B] = 50

③ [C]に $\begin{cases} 5 \text{ をあてはめると、} 3 \blacktriangle 5 = 3 + 4 + 5 + 6 + 7 = 25 \\ 6 \text{ をあてはめると、} 3 \blacktriangle 6 = 3 + 4 + 5 + 6 + 7 + 8 = 33 \end{cases}$ これにより [C] = 6

We can see that [C] $\begin{cases} \text{using 5 equals, } 3 \blacktriangle 5 = 3 + 4 + 5 + 6 + 7 = 25 \\ \text{using 6 equals, } 3 \blacktriangle 6 = 3 + 4 + 5 + 6 + 7 + 8 = 33 \end{cases}$

so that means that [C] = 6

④ $2 \star 4 = 2 \times 2 + 4 \times 3 = 4 + 12 = 16$ [D] = 16

⑤ $3 \star [E] = 3 \times 2 + [E] \times 3 = 36$ $6 + [E] \times 3 = 36$ $[E] \times 3 = 36 - 6$

$[E] \times 3$ が 30 になればいいから $[E] = 10$

Since $[E] \times 3$ should equal 30, then $[E]$ is 10. [E] = 10